



Pentru distrugerea “in cascada” a gandacilor



GEL INSECTICID,
SINGURA
ALTERNATIVA LA
INSECTICIDELE
CLASICE



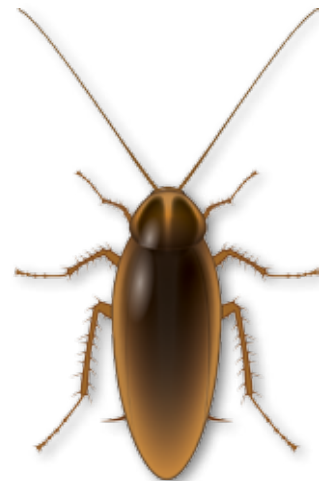
Maxforce
IC

- ☑ Momeala insecticida avand drept substanta activa imidacloprid-ul, un neonicotinoid de generatia a II-a ce actioneaza asupra receptorilor acetilcolinici din membrana post-sinaptica
- ☑ Extrem de eficient in combaterea principalelor specii de gandaci de bucatarie
- ☑ Actioneaza eficient, pana la 4 luni, datorita efectului “in cascada”
- ☑ Este biodegradabil, nu pateaza, nu lasa urme, nu are miros, nu este iritant

INSECTICID



Formulare
sustinuta si
validata in
cadrul Directivei
98/8/EC



DAUNATORI VIZATI:

Gandaci de bucatarie:

Periplaneta Americana (gandacul mare, negru de bucatarie)

Blata Orientalis (gandacul mic, negru de bucatarie)

Blata germanica (gandacul mic, rosu-roscat de bucatarie)

COMPOZITIE:

100 g de Maxforce® IC contin:

Imidacloprid: 2,15 g (2,15%) ~ 21,5 g/Kg

Coformulanti: pana la 100 g

FORMULARE:

GEL – momeala insecticida

PROFIL TEHNIC:

CLASIFICARE TOXICOLOGICA:

-

CLASIFICARE DE MEDIU:

N – periculos pentru mediu

Avizare in Romania:

nr. 613BIO/18/06.15

produs biocid (Grupa principala: 3, Tip produs: 18)

DOMENIUL SI ARIA DE UTILIZARE:

cu precadere indoor (in interior): incinte sensibile, cu larg contact uman – cladiri de birouri, complexe de locuinte, spatii deschise/inchise de petrecere a timpului liber, hoteluri – sau care implica productia/procesarea de alimente, medicamente, produse cosmetice sau componente electronice – hale de productie protejate, bucatarii, spitale, restaurante, magazine alimentare, restaurante, cantine, etc.

Doze de aplicare recomandate si indicatii de utilizare:

Maxforce® IC	Suprafata tratata
1 -2 g (10-15 picaturi de gel)	25 - 50 m ²



Bayer

S.C. Bayer S.R.L.

Sos. Pipera nr. 42, etaj 1, 16 si 17

020112, sector 2, Bucuresti

Tel: +40 (021) 529 59 00 | Fax: +40 (021) 529 59 92